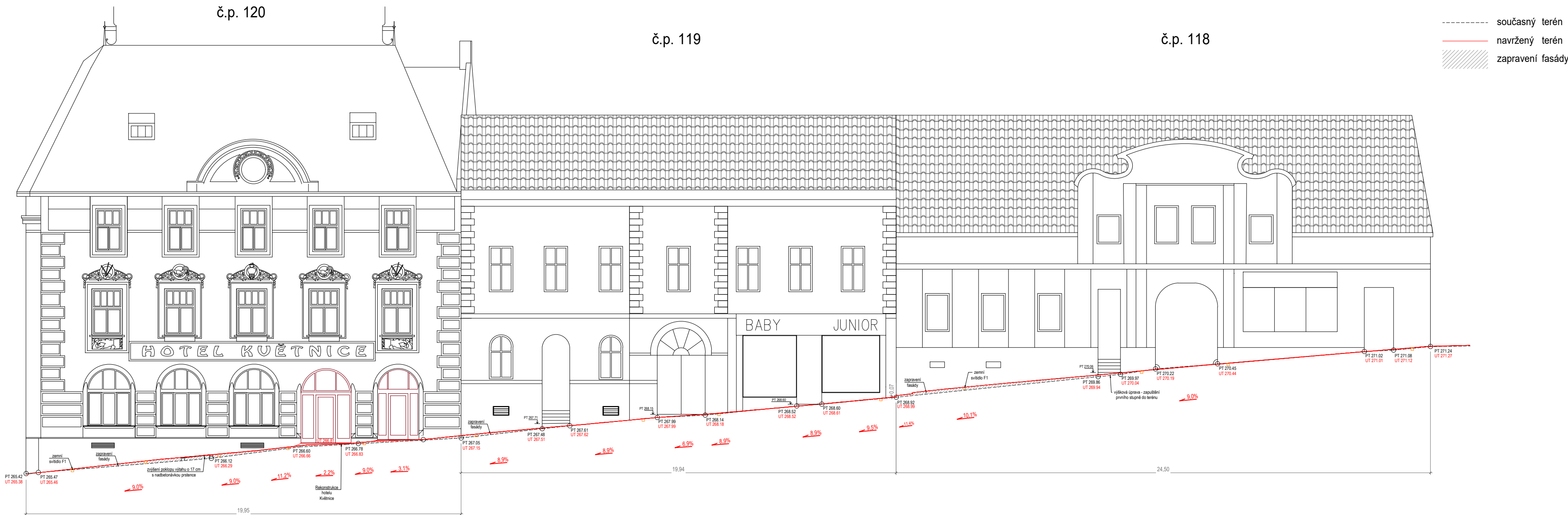
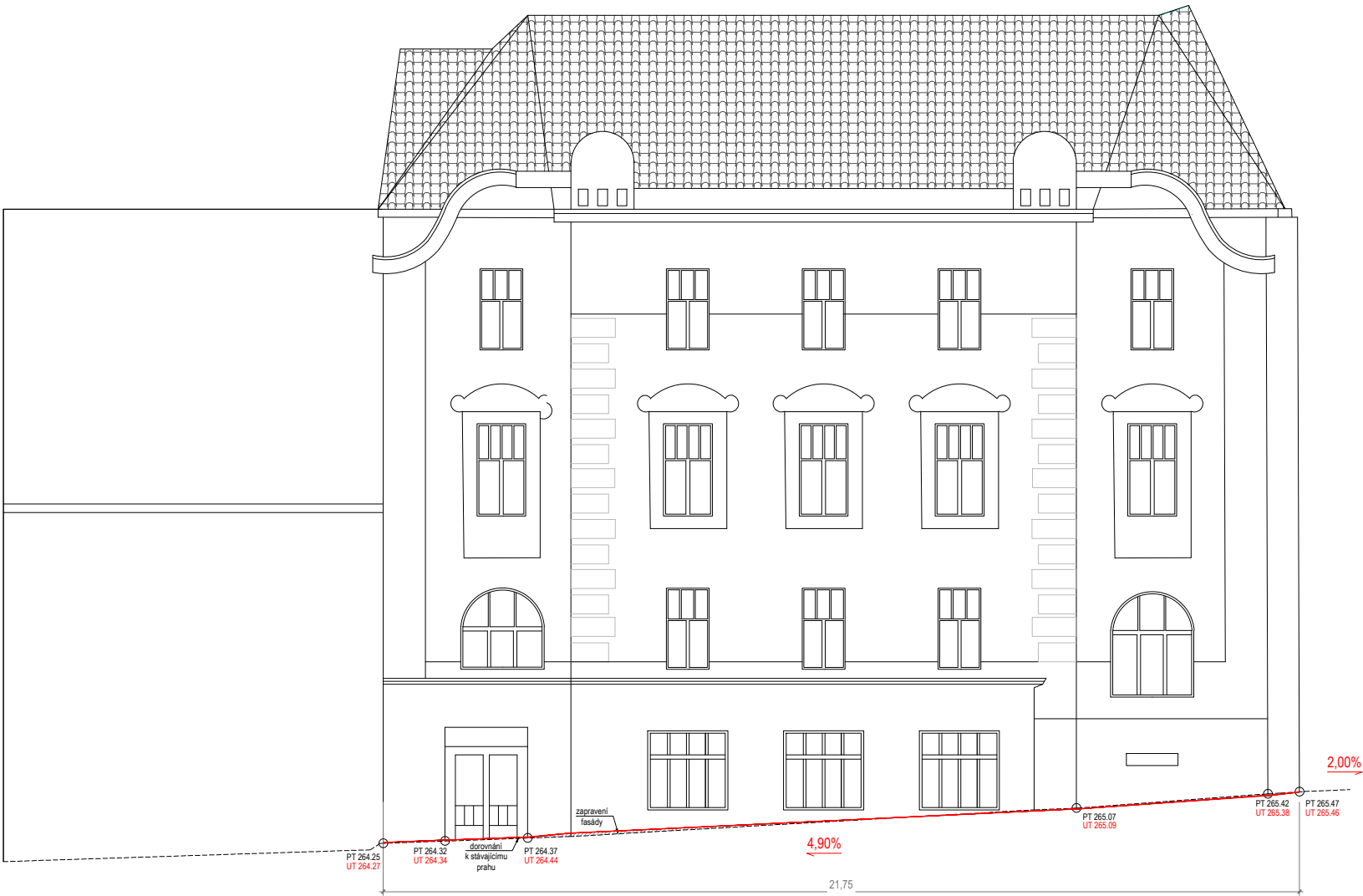


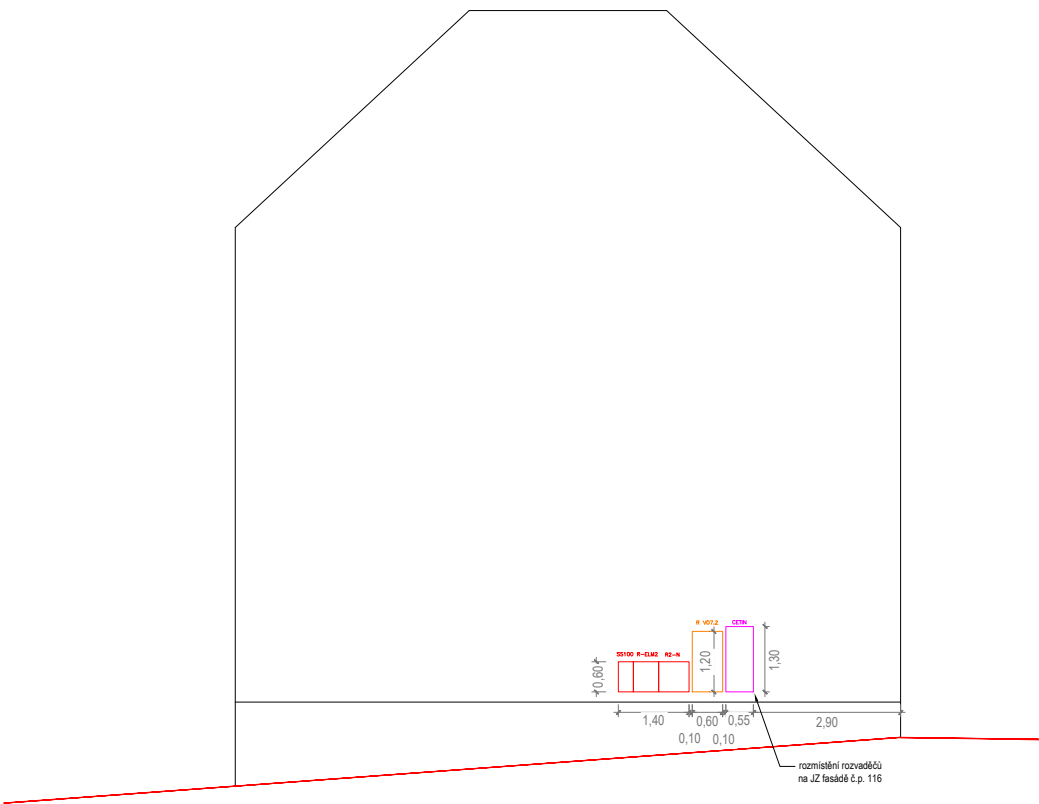
NÁMĚSTÍ MÍRU - VÝCHODNÍ FASÁDA



HOTEL KVĚTNICE - JIŽNÍ FASÁDA



JZ POHLED Č.P. 116 - UL. RÁBOŇOVA



SO 01 VEŘEJNÁ PROSTRANSTVÍ - NÁM. MÍRU, ULICE KOSTELNÍ, RADNIČNÍ, BEZRUČOVA A RÁBOŇOVA

ZMĚNA DUR 02/2024

SOUŘADNICOVÝ SYSTÉM: S-JTSK
AUTOŘI Markéta a Petr Veličkovi, Ateliér krajinářské architektury M&P Architekti
Sídlo: U Vody 1194/10, 594 01 Velké Meziříčí
TEL.: +420 731 477 608 (P. Velička), +420 603 713 838 (M.Veličková), EMAIL: mp@mparch.cz



NÁZEV AKCE		REVITALIZACE NÁMĚSTÍ MÍRU V TÍŠNOVĚ, ETAPA 1	
NÁZEV ČÁSTI		D. DOKUMENTACE OBJEKTŮ	
SPECIALIZACE			
NÁZEV VÝKRESU		POHLED NA VÝCHODNÍ FASÁDY - CENTRÁLNÍ ČÁST JZ POHLED - UL. RÁBOŇOVA/ č.p. 116	
ODPOVĚDNÝ PROJEKTANT		Ing. Petr Velička	
VYPRACOVAL		Ing. Kateřina Nečasová	
INVESTOR		Město Tišnov, náměstí Míru 111, 666 01 Tišnov	
MÍSTO STAVBY		k.ú. Tišnov: parc.č. st. 193, 190, 2306/3, 2308, 2310, 2311/1, 2311/7, 2311/8, 2311/9, 2313, 2314, 2316, 2318/1, 2318/2, 2321/3, 2322/4, 2323/13, 2747, 2748, 2763/2, 2307, 2349/1	
KRAJ		Jihomoravský	DATUM 02 - 2024
STUPEŇ		DUR	MĚŘITKO 1 : 150

Č. PŘÍLOHY

D.1.4a

Č.KOPIE